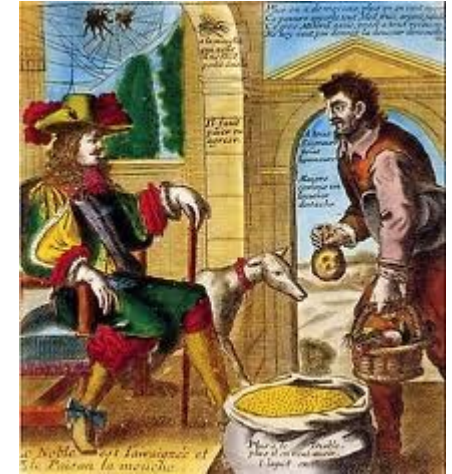


La vie du peuple

Démographiquement, la France est le premier pays d'Europe avec 18 millions d'habitants environ, plus que tout l'Empire germanique, trois fois plus que l'Angleterre. Démographie stagnante, d'ailleurs, où les familles nombreuses, contrairement à la légende, sont rares. Les familles ont quatre ou cinq enfants en moyenne. Sur 100 enfants qui naissent, 50 n'atteignent pas l'âge adulte, 25 disparaissent entre vingt-cinq et quarante ans, 10 seulement deviennent sexagénaires. Ainsi, à cause de la mortalité précoce, l'espérance de vie moyenne est seulement de vingt-cinq ans environ

« Le bas peuple ne vit que de pain d'orge et d'avoine mêlés dont ils n'ôtent même pas le son [...], de mauvais fruits la plupart sauvages et de quelques herbes potagères de leur jardin, cuites à l'eau avec un peu d'huile de noix [...], le plus souvent sans ou avec très peu de sel. Il n'y a que les plus aisés qui mangent du pain de seigle mêlé d'orge et de froment. Le commun du peuple boit rarement du vin, ne mange pas trois fois de viande en un an. »



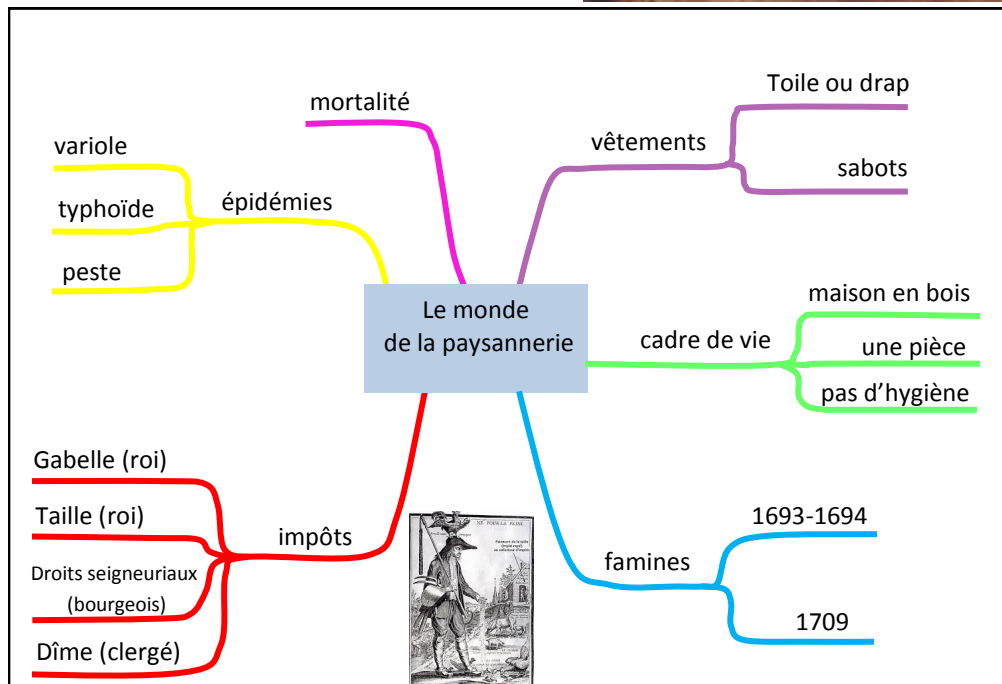
Le noble et le paysan, gravure coloriée de Lagniet-Guéraud, XVIIe



* le bas peuple : les paysans les plus pauvres.



La famille Gohin, peinte par Louis Boilly, 1787.



Le grand événement social du règne de Louis XIV est la fulgurante ascension de la bourgeoisie. De méprisée, elle devient considérée, même si ce changement n'est pas du goût de tout le monde. Il est vrai qu'en voulant écarter les nobles du pouvoir, Louis XIV réserve les affaires aux bourgeois et leur donne le monopole du commerce et de l'économie. De plus, il s'entoure principalement de grands bourgeois que ce soit dans les lettres et les arts (Molière), ou la magistrature et la haute administration. Son ministre le plus influent, Colbert, fait également partie de la bourgeoisie, et en est le grand protecteur. Le XVIIe siècle est donc une période faste pour la bourgeoisie française qui s'enrichit considérablement. La bourgeoisie du commerce est la plus dynamique et Colbert la soutient d'autant plus qu'elle donne un essor important à la nation. Il crée de nombreuses institutions ainsi que des compagnies commerciales dont la Compagnie des Indes est la plus célèbre.