

La reproduction humaine

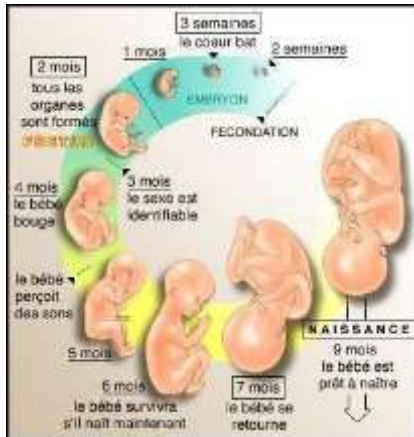
Comment se développe le futur bébé ?



J'observe :



Schéma pour comprendre



Lexique

Reproduction

Embryon



Je retiens :

La reproduction humaine

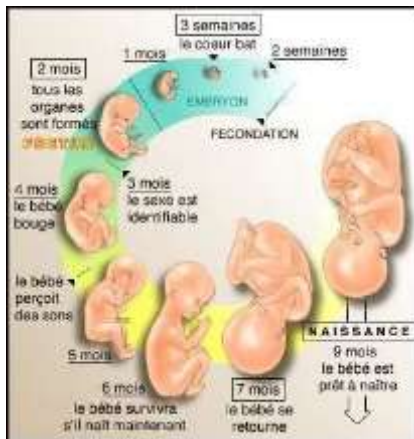
Comment se développe le futur bébé ?



J'observe :



Schéma pour comprendre



Lexique

Reproduction

Embryon



Je retiens :

Si un œuf a été formé, il va se nicher dans la paroi de l'utérus pour se développer. Il est relié par le cordon ombilical au placenta, qui lui apporte la nourriture et l'oxygène dont il a besoin.

- A un mois, le cœur commence à battre.
- A deux mois, sa tête et ses membres sont apparus. Il est gros comme une noix.
- A trois mois, l'embryon s'appelle le fœtus et mesure 7 centimètres.
- A quatre mois, il dort beaucoup le jour et bouge.
- A cinq mois, ses cheveux poussent.
- A six mois, ses ongles poussent, sa peau s'épaissit. Il pèse 1 kg.
- A sept mois, il ouvre les yeux.
- A huit mois, il se retourne.
- A neuf mois il pèse environ 3 kilos et peut naître.

L'accouchement se produit : le bébé sort de l'utérus par le vagin. Le cordon ombilical est coupé. Le bébé respire avec ses poumons.