

Le développement des insectes

Quels sont les différents stades de développement d'une coccinelle ?



J'observe :

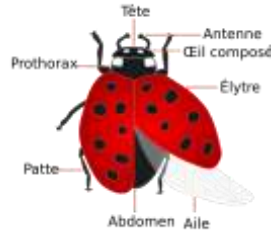
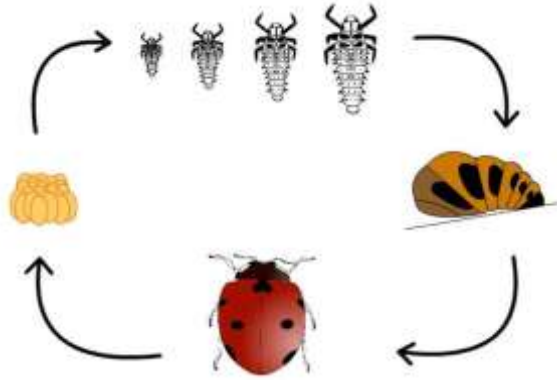


Schéma pour comprendre



Lexique

La mue

La nymphose



Je retiens :

Le développement des insectes

Quels sont les différents stades de développement d'une coccinelle ?



J'observe :

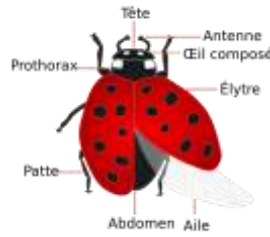
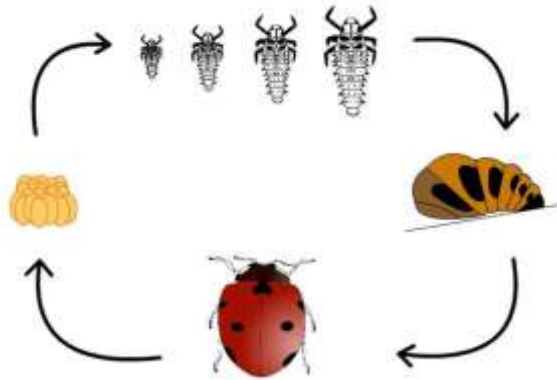


Schéma pour comprendre



Lexique

La mue

La nymphose



Je retiens :

La coccinelle est un coléoptère qui effectue une métamorphose complète : en effet, la larve et l'adulte ne se ressemblent pas.

Les femelles adultes qui se sont accouplées, pondent des œufs sur les feuilles d'une plante en petits paquets.

Après incubation, 4 à 5 jours plus tard, une larve naît et mue 4 fois en l'espace de 2 à 3 semaines. Pendant toute cette période, elle consomme des pucerons pour assurer sa croissance. Puis elle se fixe à la plante pour se transformer en adulte. C'est la nymphose. Après une semaine de nymphose, l'adulte émerge de son enveloppe.

La coccinelle peut vivre jusqu'à plus d'un an. Elle n'a pas de prédateur mais elle doit hiverner.

Si la coccinelle ne trouve pas suffisamment de pucerons, elle peut aussi se nourrir de pollen ou de nectar mais cela peut ralentir sa croissance et arrêter les pontes.