

1 Réponds par VRAI ou FAUX

Le pavé droit a deux faces opposés identiques. ....

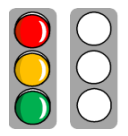
Le pavé droit est un prisme. ....

Le pavé droit a 8 faces rectangulaires. ....

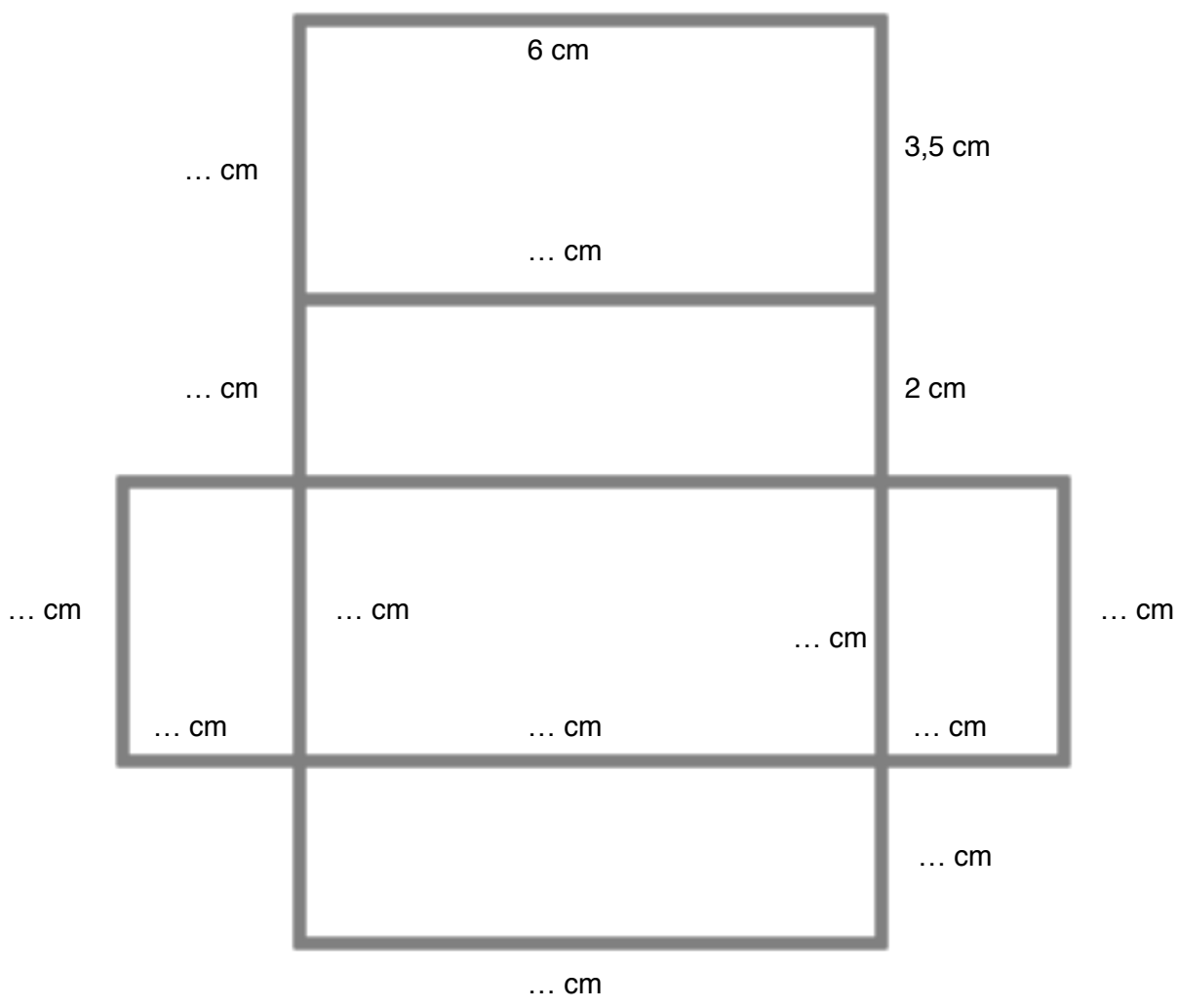
Toutes les faces du pavé droit sont des carrés. ....

Le pavé droit a 6 faces et 10 arêtes. ....

Le pavé droit et le cube ont le même nombre de sommets. ....



2 Place les mesures des côtés de ce patron (sans mesurer)



Construis ce patron sur une feuille blanche.

