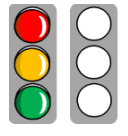
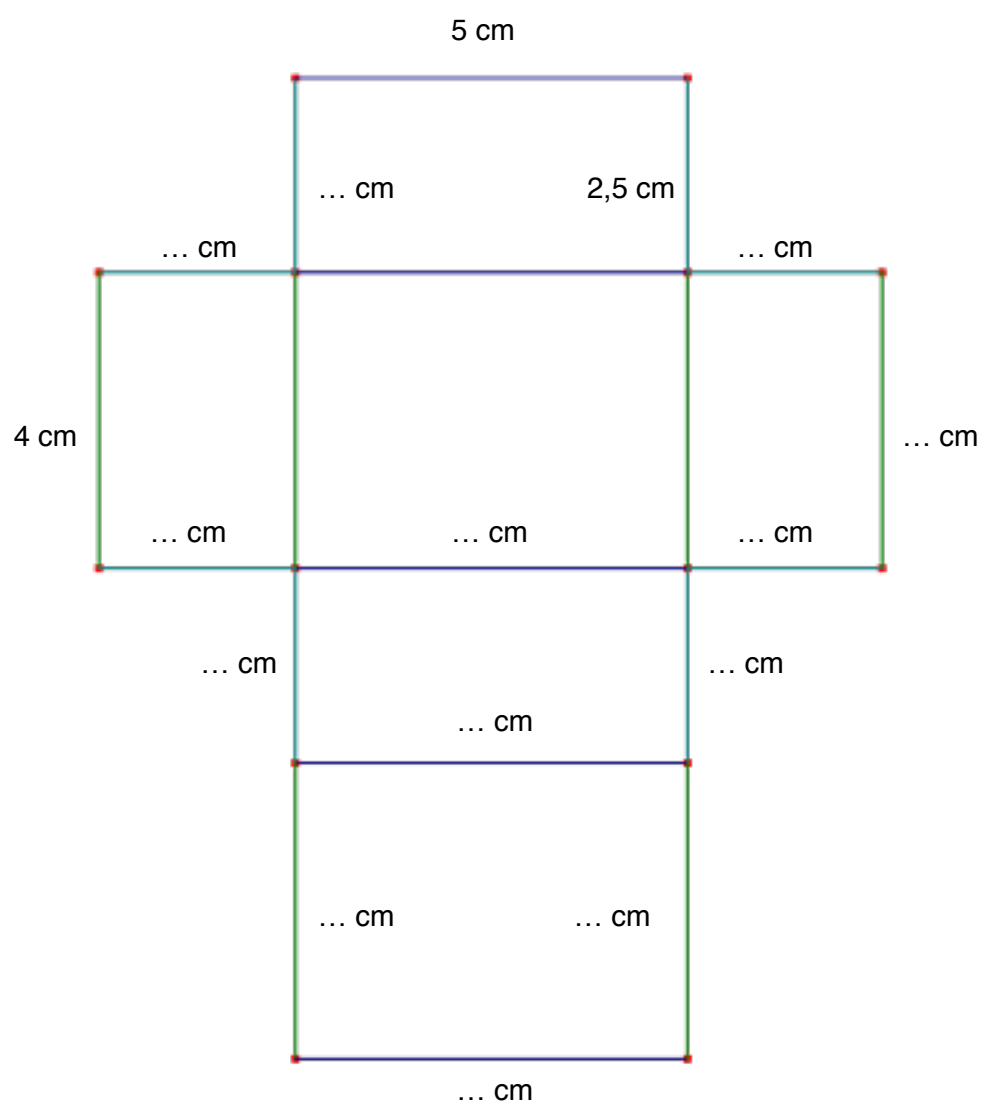


1 Réponds par VRAI ou FAUX

- Le pavé droit a deux faces opposés identiques.
- Le pavé droit est un solide.
- Le pavé droit a une face triangulaire.
- Toutes les faces du pavé droit sont des carrés.
- Le pavé droit a 8 faces.



2 Place les mesures des côtés de ce patron (sans mesurer)



Construis ce patron sur une feuille blanche.

