



Les gammes de l'ATELIER



Remets ces répliques en ordre pour faire un dialogue. Ajoute des didascalies.

Le petit prince : « Qui es-tu ? Tu es bien joli... »

Le petit prince : « Viens jouer avec moi. Je suis tellement triste... »

Le petit prince répondit poliment se tourna mais ne vit rien : « Bonjour ».

Le renard : « Je suis un renard. »

Le renard : « Bonjour ».

Le renard : « Je ne puis pas jouer avec toi. Je ne suis pas apprivoisé. »

La voix : « Je suis là, sous le pommier... »

Le petit prince : « Ah ! pardon. Qu'est-ce que signifie « apprivoiser » ? »

Charlotte (fascinée et étonnée) : un livre ?



didascalie

19



Les gammes de l'ATELIER



Remets ces répliques en ordre pour faire un dialogue. Ajoute des didascalies.

Le petit prince : « Qui es-tu ? Tu es bien joli... »

Le petit prince : « Viens jouer avec moi. Je suis tellement triste... »

Le petit prince répondit poliment se tourna mais ne vit rien : « Bonjour ».

Le renard : « Je suis un renard. »

Le renard : « Bonjour ».

Le renard : « Je ne puis pas jouer avec toi. Je ne suis pas apprivoisé. »

La voix : « Je suis là, sous le pommier... »

Le petit prince : « Ah ! pardon. Qu'est-ce que signifie « apprivoiser » ? »

Charlotte (fascinée et étonnée) : un livre ?



didascalie

19



Les gammes de l'ATELIER



Remets ces répliques en ordre pour faire un dialogue. Ajoute des didascalies.

Le petit prince : « Qui es-tu ? Tu es bien joli... »

Le petit prince : « Viens jouer avec moi. Je suis tellement triste... »

Le petit prince répondit poliment se tourna mais ne vit rien : « Bonjour ».

Le renard : « Je suis un renard. »

Le renard : « Bonjour ».

Le renard : « Je ne puis pas jouer avec toi. Je ne suis pas apprivoisé. »

La voix : « Je suis là, sous le pommier... »

Le petit prince : « Ah ! pardon. Qu'est-ce que signifie « apprivoiser » ? »

Charlotte (fascinée et étonnée) : un livre ?



didascalie

19



Les gammes de l'ATELIER



Regroupe les deux phrases en employant un adverbe :

Ex : Les enfants sont *joyeux*. Ils dansent autour du feu.

→ Les enfants dansent joyeusement autour du feu.

Nikki Saint Palle est passionnée. Elle parlait de son art, avec une énergie débordante.

Les œuvres d'Arcimboldo étaient étonnantes. Elles fascinaient les spectateurs du monde entier.

L'arbre de Klimt est magnifique. Il est orné d'éléments symboliques.

Le tableau de Frida Kahlo est remarquable. Il reflète le lien complexe de l'artiste avec ses ancêtres.

L'amandier est superbe. Il est peint avec une palette de couleurs vibrantes.

20



Les gammes de l'ATELIER



Regroupe les deux phrases en employant un adverbe :

Ex : Les enfants sont *joyeux*. Ils dansent autour du feu.

→ Les enfants dansent joyeusement autour du feu.

Nikki Saint Palle est passionnée. Elle parlait de son art, avec une énergie débordante.

Les œuvres d'Arcimboldo étaient étonnantes. Elles fascinaient les spectateurs du monde entier.

L'arbre de Klimt est magnifique. Il est orné d'éléments symboliques.

Le tableau de Frida Kahlo est remarquable. Il reflète le lien complexe de l'artiste avec ses ancêtres.

L'amandier est superbe. Il est peint avec une palette de couleurs vibrantes.

20



Les gammes de l'ATELIER



Regroupe les deux phrases en employant un adverbe :

Ex : Les enfants sont *joyeux*. Ils dansent autour du feu.

→ Les enfants dansent joyeusement autour du feu.

Nikki Saint Palle est passionnée. Elle parlait de son art, avec une énergie débordante.

Les œuvres d'Arcimboldo étaient étonnantes. Elles fascinaient les spectateurs du monde entier.

L'arbre de Klimt est magnifique. Il est orné d'éléments symboliques.

Le tableau de Frida Kahlo est remarquable. Il reflète le lien complexe de l'artiste avec ses ancêtres.

L'amandier est superbe. Il est peint avec une palette de couleurs vibrantes.

20



Les gammes de l'ATELIER



Enrichis les phrases en créant des effets de rythme :

- La sculpture de Nikki Saint Palle ...
- Dans cette nature fragile, l'amandier ...
- Dans son tableau vivant, Arcimboldo assemble...
- L'arbre de vie de Klimt exprime ...
- Le bassin de Nébamon est entouré ...

Effets de rythme binaire :

[...] et [...] [...], [...]

Effet de rythme ternaire :

[...], [...] et [...]

21



Les gammes de l'ATELIER



Enrichis les phrases en créant des effets de rythme :

- La sculpture de Nikki Saint Palle ...
- Dans cette nature fragile, l'amandier ...
- Dans son tableau vivant, Arcimboldo assemble...
- L'arbre de vie de Klimt exprime ...
- Le bassin de Nébamon est entouré ...

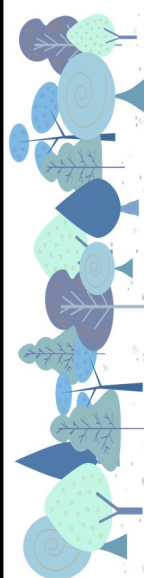
Effets de rythme binaire :

[...] et [...] [...], [...]

Effet de rythme ternaire :

[...], [...] et [...]

21



Les gammes de l'ATELIER



Enrichis les phrases en créant des effets de rythme :

- La sculpture de Nikki Saint Palle ...
- Dans cette nature fragile, l'amandier ...
- Dans son tableau vivant, Arcimboldo assemble...
- L'arbre de vie de Klimt exprime ...
- Le bassin de Nébamon est entouré ...

Effets de rythme binaire :

[...] et [...] [...], [...]

Effet de rythme ternaire :

[...], [...] et [...]

21



Les gammes de l'ATELIER



Ajoute des comparaisons et des métaphores :

Les spectateurs regardent les œuvres d'Arcimboldo...

L'amandier est fragile ...

L'arbre aux serpents se dresse avec ses branches ...

Les villageois célèbrent le baobab ...

« Garden by the bay » est un jardin ...

La comparaison rapproche deux éléments.

Elle est introduite par le(s) mot(s) :
comme, pareil à, semblable à, tel ...

Ex : la petite fille est muette comme un agneau.

La métaphore est une comparaison sans mot pour l'introduire.

Ex : Chaque calot est une planète sombre.

22



Les gammes de l'ATELIER



Ajoute des comparaisons et des métaphores :

Les spectateurs regardent les œuvres d'Arcimboldo...

L'amandier est fragile ...

L'arbre aux serpents se dresse avec ses branches ...

Les villageois célèbrent le baobab ...

« Garden by the bay » est un jardin ...

La comparaison rapproche deux éléments.

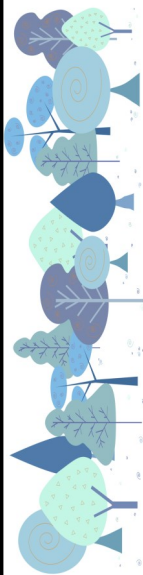
Elle est introduite par le(s) mot(s) :
comme, pareil à, semblable à, tel ...

Ex : la petite fille est muette comme un agneau.

La métaphore est une comparaison sans mot pour l'introduire.

Ex : Chaque calot est une planète sombre.

22



Les gammes de l'ATELIER



Ajoute des comparaisons et des métaphores :

Les spectateurs regardent les œuvres d'Arcimboldo...

L'amandier est fragile ...

L'arbre aux serpents se dresse avec ses branches ...

Les villageois célèbrent le baobab ...

« Garden by the bay » est un jardin ...

La comparaison rapproche deux éléments.

Elle est introduite par le(s) mot(s) :
comme, pareil à, semblable à, tel ...

Ex : la petite fille est muette comme un agneau.

La métaphore est une comparaison sans mot pour l'introduire.

Ex : Chaque calot est une planète sombre.

22



Les gammes de l' ATELIER



Remets ce récit dans l'ordre chronologique :

Ainsi, le baobab magique reprit vie, symbolisant la force de la solidarité et la connexion profonde entre l'homme et la nature.

Cependant, un jour, l'arbre commença à dépérir, entraînant le déclin du village et la disparition des animaux qui en dépendaient.

Dans un village sénégalais, le baobab magique était autrefois le cœur vibrant de la communauté, apportant prospérité et équilibre à la nature environnante.

Un étranger mystérieux arriva avec une potion spéciale et une énigme ancienne, incitant les habitants à unir leurs forces pour sauver le baobab.

En résolvant l'énigme et en rétablissant l'unité dans le village, les habitants libérèrent le pouvoir du baobab, ramenant la vitalité et la prospérité.

23



Les gammes de l' ATELIER



Remets ce récit dans l'ordre chronologique :

Ainsi, le baobab magique reprit vie, symbolisant la force de la solidarité et la connexion profonde entre l'homme et la nature.

Cependant, un jour, l'arbre commença à dépérir, entraînant le déclin du village et la disparition des animaux qui en dépendaient.

Dans un village sénégalais, le baobab magique était autrefois le cœur vibrant de la communauté, apportant prospérité et équilibre à la nature environnante.

Un étranger mystérieux arriva avec une potion spéciale et une énigme ancienne, incitant les habitants à unir leurs forces pour sauver le baobab.

En résolvant l'énigme et en rétablissant l'unité dans le village, les habitants libérèrent le pouvoir du baobab, ramenant la vitalité et la prospérité.

23



Les gammes de l' ATELIER



Remets ce récit dans l'ordre chronologique :

Ainsi, le baobab magique reprit vie, symbolisant la force de la solidarité et la connexion profonde entre l'homme et la nature.

Cependant, un jour, l'arbre commença à dépérir, entraînant le déclin du village et la disparition des animaux qui en dépendaient.

Dans un village sénégalais, le baobab magique était autrefois le cœur vibrant de la communauté, apportant prospérité et équilibre à la nature environnante.

Un étranger mystérieux arriva avec une potion spéciale et une énigme ancienne, incitant les habitants à unir leurs forces pour sauver le baobab.

En résolvant l'énigme et en rétablissant l'unité dans le village, les habitants libérèrent le pouvoir du baobab, ramenant la vitalité et la prospérité.

23



Les gammes de l' ATELIER



Remplace « l'amandier » par les mots proposés ci-dessous (attention aux accords):

le fidèle compagnon des saisons - ce symbole de pureté - cet être vivant
l'arbre - l'arbre sans feuilles ni fleurs - le végétal - il - (autre idée de ton choix)

Dans le jardin, l'amandier s'épanouit. Les branches de l'amandier, gracieuses, dansent avec légèreté au gré du vent. L'amandier éclot chaque printemps, enveloppant l'air de son parfum délicat. L'amandier offre ses fleurs éclatantes tel un spectacle enchanteur renouvelé chaque année. En hiver, l'amandier se retire dans sa quiétude. Semblant endormi, l'amandier prépare son renouveau.

24



Les gammes de l' ATELIER



Remplace « l'amandier » par les mots proposés ci-dessous (attention aux accords):

le fidèle compagnon des saisons - ce symbole de pureté - cet être vivant
l'arbre - l'arbre sans feuilles ni fleurs - le végétal - il - (autre idée de ton choix)

Dans le jardin, l'amandier s'épanouit. Les branches de l'amandier, gracieuses, dansent avec légèreté au gré du vent. L'amandier éclot chaque printemps, enveloppant l'air de son parfum délicat. L'amandier offre ses fleurs éclatantes tel un spectacle enchanteur renouvelé chaque année. En hiver, l'amandier se retire dans sa quiétude. Semblant endormi, l'amandier prépare son renouveau.

24



Les gammes de l' ATELIER



Remplace « l'amandier » par les mots proposés ci-dessous (attention aux accords):

le fidèle compagnon des saisons - ce symbole de pureté - cet être vivant
l'arbre - l'arbre sans feuilles ni fleurs - le végétal - il - (autre idée de ton choix)

Dans le jardin, l'amandier s'épanouit. Les branches de l'amandier, gracieuses, dansent avec légèreté au gré du vent. L'amandier éclot chaque printemps, enveloppant l'air de son parfum délicat. L'amandier offre ses fleurs éclatantes tel un spectacle enchanteur renouvelé chaque année. En hiver, l'amandier se retire dans sa quiétude. Semblant endormi, l'amandier prépare son renouveau.

24