



Les gammes de l' ATELIER



Place les signes de ponctuation aux endroits indiqués (●) et mets les majuscules :

Connaissez-vous le peintre Mondrian ● Dans son célèbre tableau ● Le Pommier ●● on voit un arbre● mais l'artiste ne l'a pas peint comme nous le verrions dans la réalité ● Il a utilisé des lignes droites ● des rectangles et des couleurs vives ● le rouge ● le jaune et le bleu ● Quelle oeuvre moderne et unique ●

13



Les gammes de l' ATELIER



Place les signes de ponctuation aux endroits indiqués (●) et mets les majuscules :

Connaissez-vous le peintre Mondrian ● Dans son célèbre tableau ● Le Pommier ●● on voit un arbre● mais l'artiste ne l'a pas peint comme nous le verrions dans la réalité ● Il a utilisé des lignes droites ● des rectangles et des couleurs vives ● le rouge ● le jaune et le bleu ● Quelle oeuvre moderne et unique ●

13



Les gammes de l' ATELIER



Place les signes de ponctuation aux endroits indiqués (●) et mets les majuscules :

Connaissez-vous le peintre Mondrian ● Dans son célèbre tableau ● Le Pommier ●● on voit un arbre● mais l'artiste ne l'a pas peint comme nous le verrions dans la réalité ● Il a utilisé des lignes droites ● des rectangles et des couleurs vives ● le rouge ● le jaune et le bleu ● Quelle oeuvre moderne et unique ●

13



Les gammes de l' ATELIER



Déplace certaines phrases pour que la chronologie du texte soit correcte.

Il a ensuite appliqué des formes géométriques pour représenter les branches, les feuilles et d'autres éléments de l'arbre.

Enfin, il a ajouté des détails figuratifs tels que le couple enlacé et des éléments décoratifs pour créer une unité à l'ensemble.

Avant de commencer son oeuvre, Klimt a probablement réalisé une esquisse.

Il a complété l'ensemble par des couleurs vives pour donner vie à l'arbre.

Puis, il a tracé la composition de l'arbre sur la toile, en utilisant des lignes légères.

Tout d'abord, il a préparé la toile en appliquant une couche de fond doré caractéristique de l'Art nouveau.

(Ceci est une interprétation du travail de Klimt)

14



Les gammes de l' ATELIER



Déplace certaines phrases pour que la chronologie du texte soit correcte.

Il a ensuite appliqué des formes géométriques pour représenter les branches, les feuilles et d'autres éléments de l'arbre.

Enfin, il a ajouté des détails figuratifs tels que le couple enlacé et des éléments décoratifs pour créer une unité à l'ensemble.

Avant de commencer son oeuvre, Klimt a probablement réalisé une esquisse.

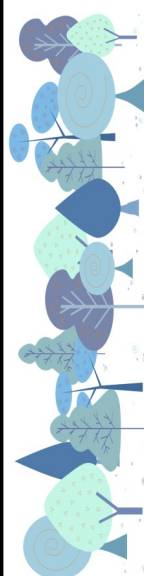
Il a complété l'ensemble par des couleurs vives pour donner vie à l'arbre.

Puis, il a tracé la composition de l'arbre sur la toile, en utilisant des lignes légères.

Tout d'abord, il a préparé la toile en appliquant une couche de fond doré caractéristique de l'Art nouveau.

(Ceci est une interprétation du travail de Klimt)

14



Les gammes de l' ATELIER



Déplace certaines phrases pour que la chronologie du texte soit correcte.

Il a ensuite appliqué des formes géométriques pour représenter les branches, les feuilles et d'autres éléments de l'arbre.

Enfin, il a ajouté des détails figuratifs tels que le couple enlacé et des éléments décoratifs pour créer une unité à l'ensemble.

Avant de commencer son oeuvre, Klimt a probablement réalisé une esquisse.

Il a complété l'ensemble par des couleurs vives pour donner vie à l'arbre.

Puis, il a tracé la composition de l'arbre sur la toile, en utilisant des lignes légères.

Tout d'abord, il a préparé la toile en appliquant une couche de fond doré caractéristique de l'Art nouveau.

(Ceci est une interprétation du travail de Klimt)

14



Les gammes de l' ATELIER



Ajoute une émotion en transformant ces phrases à la forme exclamative :

Les portraits d'Archimboldo cachent une imagination extraordinaire.

L'arbre aux serpents évoque un monde ensorcelant et mystérieux.

La tombe de Nébamou regorge de trésors artistiques et mystiques de l'Égypte ancienne.

Le pommier de Mondrian éblouit le spectateur avec ses couleurs vives et ses formes géométriques audacieuses.

La planète Pandora dévoile un univers végétal féérique et enchanteur.

Utilise les mots
comme
ou quel(les)

15



Les gammes de l' ATELIER



Ajoute une émotion en transformant ces phrases à la forme exclamative :

Les portraits d'Archimboldo cachent une imagination extraordinaire.

L'arbre aux serpents évoque un monde ensorcelant et mystérieux.

La tombe de Nébamou regorge de trésors artistiques et mystiques de l'Égypte ancienne.

Le pommier de Mondrian éblouit le spectateur avec ses couleurs vives et ses formes géométriques audacieuses.

La planète Pandora dévoile un univers végétal féérique et enchanteur.

Utilise les mots
comme
ou quel(les)

15



Les gammes de l' ATELIER



Ajoute une émotion en transformant ces phrases à la forme exclamative :

Les portraits d'Archimboldo cachent une imagination extraordinaire.

L'arbre aux serpents évoque un monde ensorcelant et mystérieux.

La tombe de Nébamou regorge de trésors artistiques et mystiques de l'Égypte ancienne.

Le pommier de Mondrian éblouit le spectateur avec ses couleurs vives et ses formes géométriques audacieuses.

La planète Pandora dévoile un univers végétal féérique et enchanteur.

Utilise les mots
comme
ou quel(les)

15



Les gammes de l'ATELIER



Regroupe les deux phrases selon le modèle pour supprimer la répétition :

Ex : Ils habitent une villa. La façade de cette villa est bleue. → Ils habitent une villa **dont** la façade est bleue.

- 1/ Les fragments de la Tombe offrent un précieux témoignage de la vie de L'Egypte ancienne. Les parois de la tombe sont richement décorées d'inscriptions hiéroglyphes.
- 2/ L'arbre de vie incarne la beauté éternelle dans l'œuvre emblématique de Klimt. Les feuilles d'or de l'arbre brillent.
- 3/ Les coquelicots sont magnifiquement capturés dans la toile de Monet. Les pétales des coquelicots dansent au gré du vent.
- 4/ « Les Quatre Saisons » de Vivaldi demeure une œuvre musicale intemporelle. Les mouvements expressifs de l'œuvre reflètent la splendeur changeante de chaque saison.
- 5/ La Joconde reste l'un des chefs-d'œuvre les plus célèbres de Léonard de Vinci. Le sourire énigmatique de la Joconde fascine les visiteurs du Louvre.

Le

16



Les gammes de l'ATELIER



Regroupe les deux phrases selon le modèle pour supprimer la répétition :

Ex : Ils habitent une villa. La façade de cette villa est bleue. → Ils habitent une villa **dont** la façade est bleue.

- 1/ Les fragments de la Tombe offrent un précieux témoignage de la vie de L'Egypte ancienne. Les parois de la tombe sont richement décorées d'inscriptions hiéroglyphes.
- 2/ L'arbre de vie incarne la beauté éternelle dans l'œuvre emblématique de Klimt. Les feuilles d'or de l'arbre brillent.
- 3/ Les coquelicots sont magnifiquement capturés dans la toile de Monet. Les pétales des coquelicots dansent au gré du vent.
- 4/ « Les Quatre Saisons » de Vivaldi demeure une œuvre musicale intemporelle. Les mouvements expressifs de l'œuvre reflètent la splendeur changeante de chaque saison.
- 5/ La Joconde reste l'un des chefs-d'œuvre les plus célèbres de Léonard de Vinci. Le sourire énigmatique de la Joconde fascine les visiteurs du Louvre.

Le

16



Les gammes de l'ATELIER



Regroupe les deux phrases selon le modèle pour supprimer la répétition :

Ex : Ils habitent une villa. La façade de cette villa est bleue. → Ils habitent une villa **dont** la façade est bleue.

- 1/ Les fragments de la Tombe offrent un précieux témoignage de la vie de L'Egypte ancienne. Les parois de la tombe sont richement décorées d'inscriptions hiéroglyphes.
- 2/ L'arbre de vie incarne la beauté éternelle dans l'œuvre emblématique de Klimt. Les feuilles d'or de l'arbre brillent.
- 3/ Les coquelicots sont magnifiquement capturés dans la toile de Monet. Les pétales des coquelicots dansent au gré du vent.
- 4/ « Les Quatre Saisons » de Vivaldi demeure une œuvre musicale intemporelle. Les mouvements expressifs de l'œuvre reflètent la splendeur changeante de chaque saison.
- 5/ La Joconde reste l'un des chefs-d'œuvre les plus célèbres de Léonard de Vinci. Le sourire énigmatique de la Joconde fascine les visiteurs du Louvre.

Le

16



Les gammes de l' **A T E L I E R**



Remplace les mots en gras par les mots proposés ci-dessous (attention aux accords):

des rameaux - les reptiles - ces créatures énigmatiques - la sculpture -
les compositions - elle - ils - la nature - le végétal - la flore - l'animal

L'arbre aux serpent, dévoile une scène où **des serpents** s'entrelacent avec **les branches**, créant **une oeuvre** envoûtante. **Les serpents**, méticuleusement intégrés dans **la végétation**, confèrent à **l'oeuvre** une étrange beauté, mêlant **la végétation** à une dimension mystérieuse. Les courbes **des serpents** et **des branches** s'entremêlent, capturant l'imagination du spectateur et suggérant un monde où la frontière entre le vivant et **la végétation** se fond dans une danse éternelle.

17



Les gammes de l' **A T E L I E R**



Remplace les mots en gras par les mots proposés ci-dessous (attention aux accords):

des rameaux - les reptiles - ces créatures énigmatiques - la sculpture -
les compositions - elle - ils - la nature - le végétal - la flore - l'animal

L'arbre aux serpent, dévoile une scène où **des serpents** s'entrelacent avec **les branches**, créant **une oeuvre** envoûtante. **Les serpents**, méticuleusement intégrés dans **la végétation**, confèrent à **l'oeuvre** une étrange beauté, mêlant **la végétation** à une dimension mystérieuse. Les courbes **des serpents** et **des branches** s'entremêlent, capturant l'imagination du spectateur et suggérant un monde où la frontière entre le vivant et **la végétation** se fond dans une danse éternelle.

17



Les gammes de l' **A T E L I E R**



Remplace les mots en gras par les mots proposés ci-dessous (attention aux accords):

des rameaux - les reptiles - ces créatures énigmatiques - la sculpture -
les compositions - elle - ils - la nature - le végétal - la flore - l'animal

L'arbre aux serpent, dévoile une scène où **des serpents** s'entrelacent avec **les branches**, créant **une oeuvre** envoûtante. **Les serpents**, méticuleusement intégrés dans **la végétation**, confèrent à **l'oeuvre** une étrange beauté, mêlant **la végétation** à une dimension mystérieuse. Les courbes **des serpents** et **des branches** s'entremêlent, capturant l'imagination du spectateur et suggérant un monde où la frontière entre le vivant et **la végétation** se fond dans une danse éternelle.

17



Les gammes de l' ATELIER



Complète les mots de ce texte en t'aidant du code suivant :

- accord dans le GN ● accord du verbe ● homonyme

Arcimboldo ● un artiste visionnair● de la Renaissance. Il ● créé des portrait● unique● en assemblant des fruit●, des légume● ● des objet● du quotidien●. Ses composition● form● des visages étonnant●. Sa créativité excentrique● laiss● une marque indélébil● dans l'histoire de l'art. Ses portrait● émerveill● les spectateur● par la fusion ingénieuse entre la nature● ● l'imagination humain●.

18



Les gammes de l' ATELIER

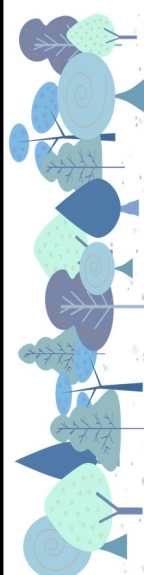


Complète les mots de ce texte en t'aidant du code suivant :

- accord dans le GN ● accord du verbe ● homonyme

Arcimboldo ● un artiste visionnair● de la Renaissance. Il ● créé des portrait● unique● en assemblant des fruit●, des légume● ● des objet● du quotidien●. Ses composition● form● des visages étonnant●. Sa créativité excentrique● laiss● une marque indélébil● dans l'histoire de l'art. Ses portrait● émerveill● les spectateur● par la fusion ingénieuse entre la nature● ● l'imagination humain●.

18



Les gammes de l' ATELIER



Complète les mots de ce texte en t'aidant du code suivant :

- accord dans le GN ● accord du verbe ● homonyme

Arcimboldo ● un artiste visionnair● de la Renaissance. Il ● créé des portrait● unique● en assemblant des fruit●, des légume● ● des objet● du quotidien●. Ses composition● form● des visages étonnant●. Sa créativité excentrique● laiss● une marque indélébil● dans l'histoire de l'art. Ses portrait● émerveill● les spectateur● par la fusion ingénieuse entre la nature● ● l'imagination humain●.

18