



Les gammes de l' **A T E L I E R**



Corrige les phrases suivantes en ajoutant ce qui manque :

le peintre peint la jungle
Cette jungle figée.
Rousseau dévoile son rêve
exotiques les sont oiseaux.
Où est la faune
paysage le splendide est.
quels animaux inoffensifs



Les gammes de l' **A T E L I E R**



Corrige les phrases suivantes en ajoutant ce qui manque :

le peintre peint la jungle
Cette jungle figée.
Rousseau dévoile son rêve
exotiques les sont oiseaux.
Où est la faune
paysage le splendide est.
quels animaux inoffensifs



Les gammes de l' **A T E L I E R**



Corrige les phrases suivantes en ajoutant ce qui manque :

le peintre peint la jungle
Cette jungle figée.
Rousseau dévoile son rêve
exotiques les sont oiseaux.
Où est la faune
paysage le splendide est.
quels animaux inoffensifs



Les gammes de l' ATELIER



Remplace « il y a » par un verbe dans les phrases suivantes :

- Il y avait une femme allongée dans la jungle.
- Il y a des variations de lumière dans le ciel.
- Dans le bassin, il y a des nénuphars.
- Il y a des animaux inoffensifs dans la toile.
- A Giverny, il y a un jardin à la végétation exubérante.
- Il y a vingt nuances de vert dans ce tableau.
- Il y a des instruments à cordes dans les 4 saisons de Vivaldi.

se détendre - s'entendre -
utiliser - pousser - avoir l'air
se visiter - contraster

2



Les gammes de l' ATELIER

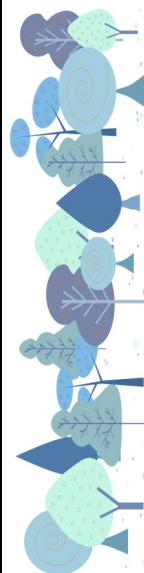


Remplace « il y a » par un verbe dans les phrases suivantes :

- Il y avait une femme allongée dans la jungle.
- Il y a des variations de lumière dans le ciel.
- Dans le bassin, il y a des nénuphars.
- Il y a des animaux inoffensifs dans la toile.
- A Giverny, il y a un jardin à la végétation exubérante.
- Il y a vingt nuances de vert dans ce tableau.
- Il y a des instruments à cordes dans les 4 saisons de Vivaldi.

se détendre - s'entendre -
utiliser - pousser - avoir l'air
se visiter - contraster

2



Les gammes de l' ATELIER



Remplace « il y a » par un verbe dans les phrases suivantes :

- Il y avait une femme allongée dans la jungle.
- Il y a des variations de lumière dans le ciel.
- Dans le bassin, il y a des nénuphars.
- Il y a des animaux inoffensifs dans la toile.
- A Giverny, il y a un jardin à la végétation exubérante.
- Il y a vingt nuances de vert dans ce tableau.
- Il y a des instruments à cordes dans les 4 saisons de Vivaldi.

se détendre - s'entendre -
utiliser - pousser - avoir l'air
se visiter - contraster

2



Les gammes de l' **A T E L I E R**



Enrichis les groupes nominaux suivants :

- des nénuphars
- ces oiseaux
- la flore
- un jardin
- une mélodie
- des insectes
- ces prairies

Quelques mots pour t'aider

connu - fleuri - immense - verdoyant - envoutant- petit
différent - flamboyant - lointain - envoutant - classique

3



Les gammes de l' **A T E L I E R**



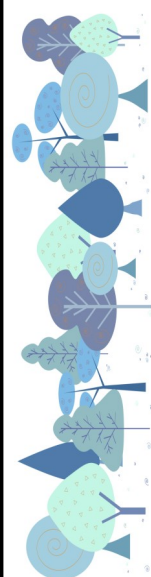
Enrichis les groupes nominaux suivants :

- des nénuphars
- ces oiseaux
- la flore
- un jardin
- une mélodie
- des insectes
- ces prairies

Quelques mots pour t'aider

connu - fleuri - immense - verdoyant - envoutant- petit
différent - flamboyant - lointain - envoutant - classique

3



Les gammes de l' **A T E L I E R**



Enrichis les groupes nominaux suivants :

- des nénuphars
- ces oiseaux
- la flore
- un jardin
- une mélodie
- des insectes
- ces prairies

Quelques mots pour t'aider

connu - fleuri - immense - verdoyant - envoutant- petit
différent - flamboyant - lointain - envoutant - classique

3



Les gammes de l'ATELIER



Remplace les mots en gras par les mots proposés ci-dessous :

il - un être vivant - le végétal - cet écran de verdure - cet être immuable - ce témoin silencieux

Dans la nature se dresse majestueusement **un arbre**, érigé de la terre vers le ciel. **L'arbre** offre un spectacle unique. Ses feuilles dansent au rythme de la brise légère. **L'arbre** sert d'abri aux oiseaux qui trouvent refuge dans ses branches solides. Au fil des saisons, **l'arbre** arbore différentes parures, parfois chatoyantes et colorées, parfois dépouillées, révélant le cycle éternel de la vie. **L'arbre** reste immuable faisant partie intégrante de notre écosystème et rappelant la beauté de la nature.

4



Les gammes de l'ATELIER



Remplace les mots en gras par les mots proposés ci-dessous :

il - un être vivant - le végétal - cet écran de verdure - cet être immuable - ce témoin silencieux

Dans la nature se dresse majestueusement **un arbre**, érigé de la terre vers le ciel. **L'arbre** offre un spectacle unique. Ses feuilles dansent au rythme de la brise légère. **L'arbre** sert d'abri aux oiseaux qui trouvent refuge dans ses branches solides. Au fil des saisons, **l'arbre** arbore différentes parures, parfois chatoyantes et colorées, parfois dépouillées, révélant le cycle éternel de la vie. **L'arbre** reste immuable faisant partie intégrante de notre écosystème et rappelant la beauté de la nature.

4



Les gammes de l'ATELIER



Remplace les mots en gras par les mots proposés ci-dessous :

il - un être vivant - le végétal - cet écran de verdure - cet être immuable - ce témoin silencieux

Dans la nature se dresse majestueusement **un arbre**, érigé de la terre vers le ciel. **L'arbre** offre un spectacle unique. Ses feuilles dansent au rythme de la brise légère. **L'arbre** sert d'abri aux oiseaux qui trouvent refuge dans ses branches solides. Au fil des saisons, **l'arbre** arbore différentes parures, parfois chatoyantes et colorées, parfois dépouillées, révélant le cycle éternel de la vie. **L'arbre** reste immuable faisant partie intégrante de notre écosystème et rappelant la beauté de la nature.

4



Les gammes de l' **A T E L I E R**



Déplace les groupes en gras quand c'est possible :

Au printemps, les fleurs **du pommier** éclatent de couleurs **dans les jardins**.

En été, le soleil brille **haut dans le ciel**.

A l'automne, les feuilles dorées tourbillonnent **gracieusement dans l'air**.

Les feuilles **de l'automne** créent un tapis chaleureux **sous nos pas**.

En hiver, la neige étend son manteau **immaculé sur les paysages arborés**.

La neige **immaculée** transforme le monde **en un conte féérique**.

L'arbre se penche **gracieusement vers la pièce d'eau**.

5



Les gammes de l' **A T E L I E R**



Déplace les groupes en gras quand c'est possible :

Au printemps, les fleurs **du pommier** éclatent de couleurs **dans les jardins**.

En été, le soleil brille **haut dans le ciel**.

A l'automne, les feuilles dorées tourbillonnent **gracieusement dans l'air**.

Les feuilles **de l'automne** créent un tapis chaleureux **sous nos pas**.

En hiver, la neige étend son manteau **immaculé sur les paysages arborés**.

La neige **immaculée** transforme le monde **en un conte féérique**.

L'arbre se penche **gracieusement vers la pièce d'eau**.

5



Les gammes de l' **A T E L I E R**



Déplace les groupes en gras quand c'est possible :

Au printemps, les fleurs **du pommier** éclatent de couleurs **dans les jardins**.

En été, le soleil brille **haut dans le ciel**.

A l'automne, les feuilles dorées tourbillonnent **gracieusement dans l'air**.

Les feuilles **de l'automne** créent un tapis chaleureux **sous nos pas**.

En hiver, la neige étend son manteau **immaculé sur les paysages arborés**.

La neige **immaculée** transforme le monde **en un conte féérique**.

L'arbre se penche **gracieusement vers la pièce d'eau**.

5



Les gammes de l' **A T E L I E R**



Dans le texte, ajoute les adverbes suivants aux places qui conviennent :

frénétiquement magistralement silencieusement méthodiquement
précisément audacieusement délicatement passionnément

Bien installé devant son chevalet, l'artiste peint dehors. Les couleurs éclatantes se fondent sur la toile tandis que la lumière naturelle anime son œuvre. Il capte l'instant présent avec précision et émotion, créant ainsi des scènes de la vie en plein air. Inspiré par la nature environnante, il explore les jeux de lumière et les nuances changeantes du paysage.

6



Les gammes de l' **A T E L I E R**

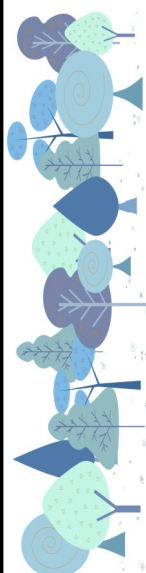


Dans le texte, ajoute les adverbes suivants aux places qui conviennent :

frénétiquement magistralement silencieusement méthodiquement
précisément audacieusement délicatement passionnément

Bien installé devant son chevalet, l'artiste peint dehors. Les couleurs éclatantes se fondent sur la toile tandis que la lumière naturelle anime son œuvre. Il capte l'instant présent avec précision et émotion, créant ainsi des scènes de la vie en plein air. Inspiré par la nature environnante, il explore les jeux de lumière et les nuances changeantes du paysage.

6



Les gammes de l' **A T E L I E R**



Dans le texte, ajoute les adverbes suivants aux places qui conviennent :

frénétiquement magistralement silencieusement méthodiquement
précisément audacieusement délicatement passionnément

Bien installé devant son chevalet, l'artiste peint dehors. Les couleurs éclatantes se fondent sur la toile tandis que la lumière naturelle anime son œuvre. Il capte l'instant présent avec précision et émotion, créant ainsi des scènes de la vie en plein air. Inspiré par la nature environnante, il explore les jeux de lumière et les nuances changeantes du paysage.

6